

WHE 2.24 FF-3S

NAŚCIENNY, DWUFUNKCYJNY KOCIOŁ GAZOWY Z ZAMKNIĘTĄ KOMORĄ SPALANIA



DO CENTRALNEGO OGRZEWANIA I NATYCHMIASTOWEJ
PRODUKCJI CIEPŁEJ WODY UŻYTKOWEJ
O MOCY 8,4 DO 23,6 kW

DOSTĘPNE MODELE

- WHE 2.24 FF-3S
do pracy z gazem ziemnym i płynnym

OPIS

- Duży zakres modulacji (8,4 do 23,6 kW)
- Kocioł o wysokiej sprawności (***) z przepływem wymuszonym, do podłączenia do przewodu powietrzno-spalinowego. Palnik atmosferyczny ze stali nierdzewnej i wymiennik główny z miedzi z cynkową powłoką ochronną pozwalają uzyskać wysoką sprawność spalania.
- Kompaktowy, dwufunkcyjny do ogrzewania i natychmiastowego wytwarzania ciepłej wody dzięki zintegrowanemu wymiennikowi płytowemu ze stali nierdzewnej o wysokiej wydajności.
- Cicha praca
- Prosta i funkcjonalna konsola sterownicza.
- Zintegrowany system pomocy w diagnozowaniu
- Łatwe uruchomienie
- Możliwość podłączenia termostatu pokojowego.
- Wyposażony w naczynie wzbiorcze o pojemności 8 litrów, odpowietrznik automatyczny, pompę obiegową 3-biegową do ogrzewania i c.w.u. (przez zawór przelączający), funkcję przeciwwzamarzaniową 2-poziomą, zabezpieczenie przed brakiem wody, by-pass, zawór napełniający i spustowy.
- Termometr-manometr do odczytu temperatury i ciśnienia.
- Szablon montażowy dostarczany z kotłem.
- Płyta ułatwiająca podłączenie kotła do obiegu c.o. (dostępna jako wyposażenie dodatkowe).
- Dostępność wszystkich wymaganych elementów systemu kominowego.

FUNKCJE KOTŁA



c.o. i natychmiastowe
wytwarzanie c.w.u.

STOSOWANE PALIWO



wszystkie rodzaje gazu ziemnego
(GN) lub gaz płynny (LPG)

WARUNKI EKSPLOATACYJNE:

■ Kocioł

Max temp. robocza: 95 °C
Max ciśnienie robocze: 3 bary
Zakres regul. termostatu: 35-80 °C
Termostat zabezpieczający: 105 °C

HOMOLOGACJA:

C₁₂, C₃₂, C₄₂, C₅₂

KATEGORIA GAZU: II_{2H3+}, II_{2H3B/P}, II_{2E3B/P}, II_{2E+3+}, II_{2HS3B/P}



Nr identyfikacyjny produktu CE: CE-0063BP3253

– 90/396 CEE Dyrektywa w sprawie urządzeń gazowych

– 73/23 CEE Dyrektywa w sprawie niskich napięć



– 89/336 CEE Dyrektywa w sprawie kompatybilności elektromagnetycznej

– 92/42 CEE Dyrektywa dotycząca sprawności



infolinia 801 080 881

Dostępny wyłącznie z telefonów stacjonarnych
Opłata za minutę połączenia - 35 groszy brutto

- 1 - lokalny Serwis Fabryczny
- 2 - reklamacje i naprawy gwarancyjne
- 3 - zakup części zamiennych

pauza - najbliższa placówka handlowa

De Dietrich

DANE TECHNICZNE

PARAMETRY EKSPLOATACYJNE

KOCIOŁ

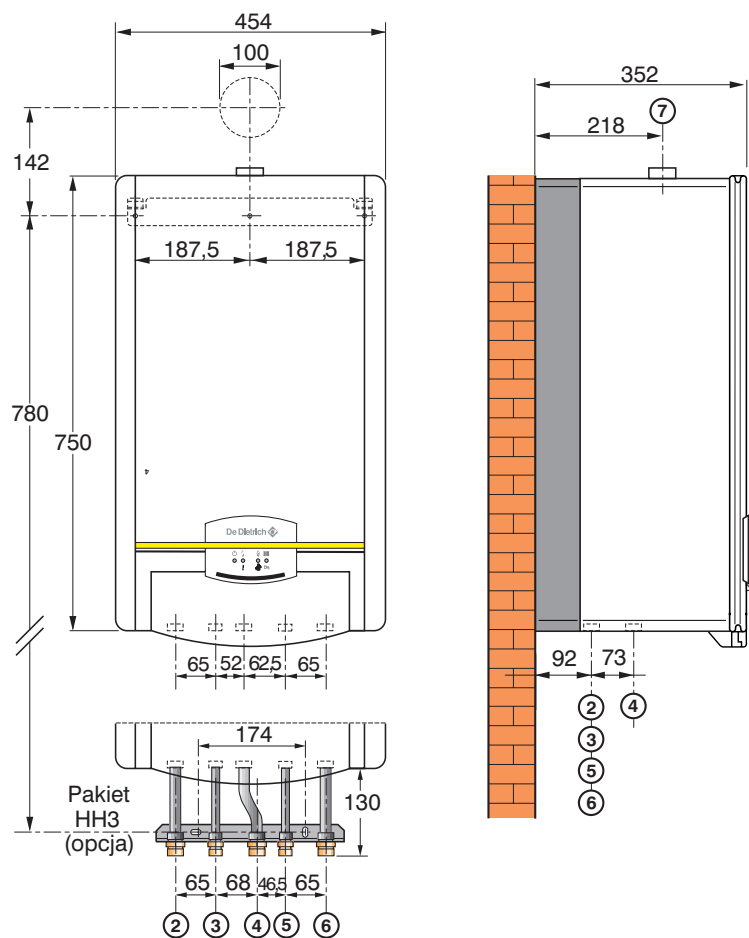
Model	WHE 2.24 FF-3S	
Typ kotła	c.o. + c.w.u. natychmiast	
Sprawność przy 80/60 °C	%	92,9
Moc minimalna	kW	8,4
Moc maksymalna	kW	23,6
Natężenie przepływu	gaz ziemny przy Pmax	m ³ /h
	gaz ziemny przy Pmin	m ³ /h
	LPG	kg/h
Min. ciśnienie robocze	bar	0,8
Max. ciśnienie robocze	bar	3
Zakres regulacji	°C	35 - 80
Podłączenie elektryczne	~230 V - 50 Hz	
Pobór mocy elektrycznej	W	150
Pojemność naczynia wzbiorczego	l	8
Ciężar netto	kg	40,8

Gas ziemny przy wartości opałowej = 9,59 kWh/m³
LPG przy wartości opałowej = 12,793 kWh/kg

PRODUKCJA c.w.u.

Model	WHE 2.24 FF-3S	
Wydajność przy Δt 30 K	l/min	11,4
Minimalne ciśnienie robocze	bar	0,3
Maksymalne ciśnienie robocze	bar	10
Minimalne natężenie przepływu	l/min	3
Zakres regulacji	°C	35 - 60

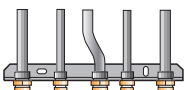
WYMIARY (mm i cale)



- ② Zasilanie c.o. G 3/4
- ③ Wypływ c.w.u. G 1/2
- ④ Zasilanie gazem G 3/4
- ⑤ Wlot wody zimnej G 1/2
- ⑥ Powrót z c.o. G 3/4
- ⑦ Podłączenie odprowadzenia spalin Ø 60 mm (końcówka koncentryczna Ø 60/100 mm skręcana śrubami, nie obracana, zamawiać oddzielnie.

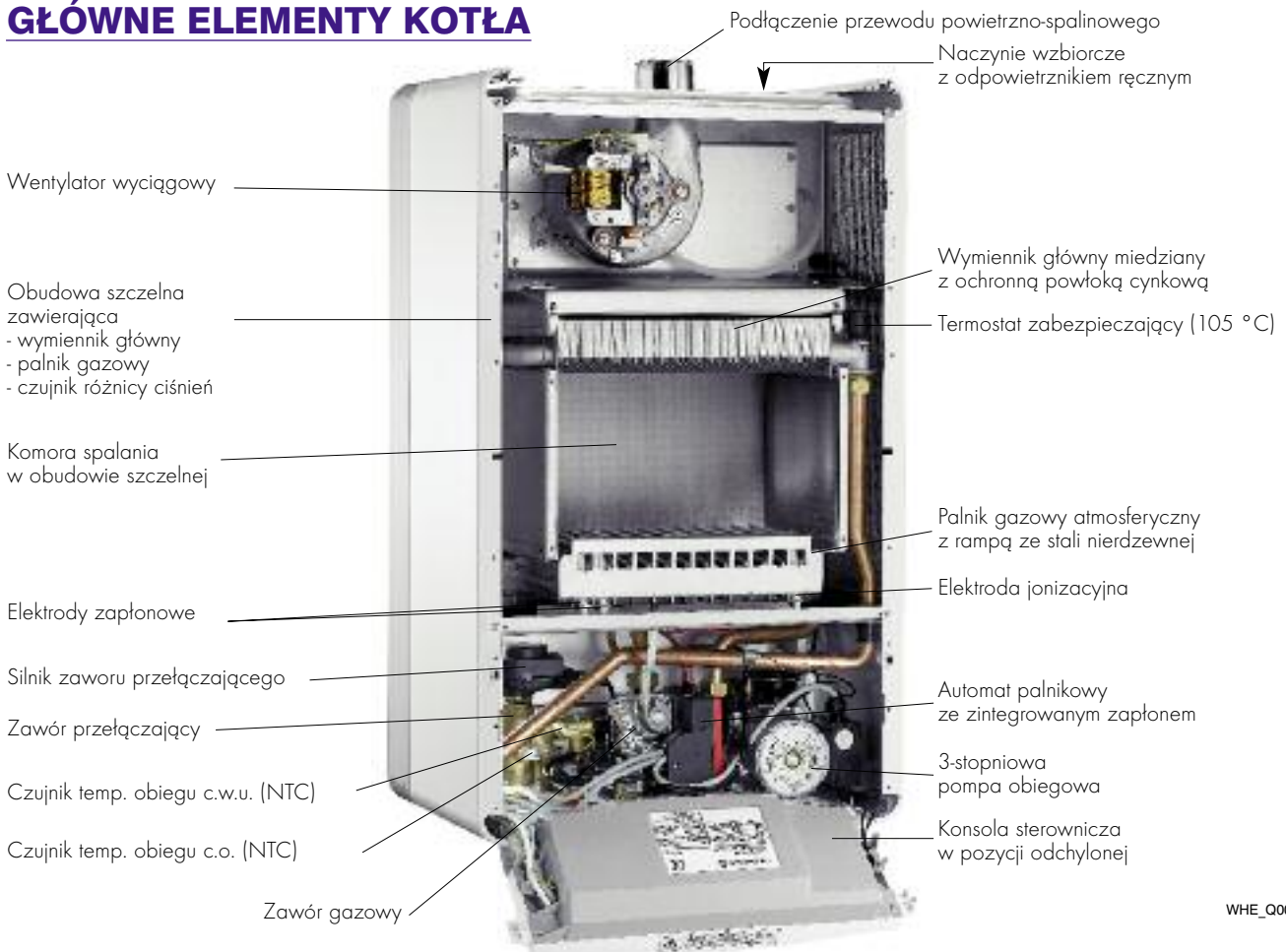
WHE_F0001

WYPOSAŻENIE DODATKOWE KOTŁA

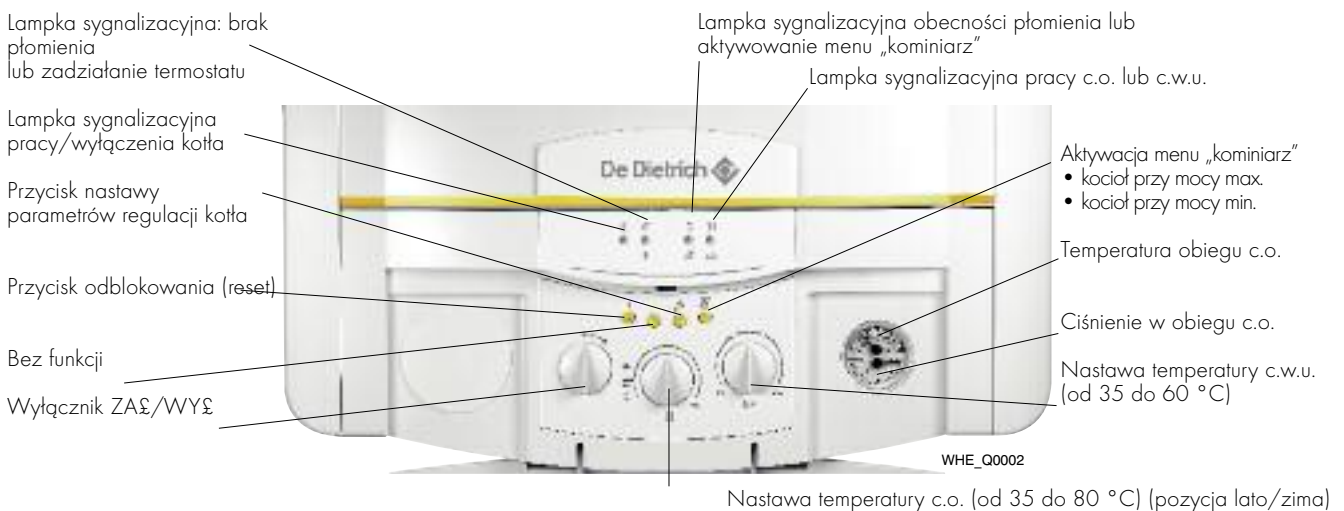
 WHE_F0001	Zestaw przewodów podłączeniowych pakiet HH3
	Zestaw dysz na gaz płynny
	Zestaw dysz na gaz ziemny

DANE TECHNICZNE



GŁÓWNE ELEMENTY KOTŁA



KONSOLA STEROWNICZA



OPCJE

 <p>8801Q003</p>	<p>Termostat pokojowy nie programowany pakiet AD 140</p>
 <p>8801Q002</p>	<p>Termostat pokojowy programowany przewodowy pakiet AD 137 Termostat programowany bezprzewodowy pakiet AD 200</p>

OPIS KOTŁA I SYSTEMU KOMINOWEGO

Kod artykułu

Wyszczególnienie

Typ

WHE 2.24 FF-3S do pracy z gazem ziemnym i płynnym (konieczny zestaw przebrojeniowy)

Dostawa tylko w 1 pakiecie

Opis

Naścienny kocioł gazowy o wysokiej sprawności z wymuszonym przepływem spalin (podłączany do przewodu powietrzno-spalinowego) do centralnego ogrzewania i natychmiastowej produkcji ciepłej wody użytkowej dzięki wymiennikowi płytowemu.

Zgodny z wymaganiami dyrektyw europejskich.

Palnik atmosferyczny ze stali nierdzewnej, wymiennik miedziany chroniony powłoką cynkową.

Wyposażony w naczynie wzbiorcze (pojemność 8 litrów), gazowy automat palnikowy, odpowietrznik automatyczny, pompę obiegową 3-stopniową, zawór przelączający, wymiennik płytowy dla natychmiastowej produkcji c.w.u., termostat, presostat i zawór bezpieczeństwa 3 bar, czujnik przepływu wody.

Tryb c.o.:

Sprawność przy 80/60 °C: 92,9 %

Zakres regulacji temperatury wody grzewczej: 35 do 80 °C

Termostat zabezpieczający: 105 °C

Maksymalna temperatura robocza: 95 °C

Maksymalne ciśnienie robocze: 3 bary

Tryb c.w.u.:

Wydajność przy Δt 30 K: 11,4 l/min

Zakres regulacji temperatury: 35 do 60 °C.

Maksymalne ciśnienie robocze: 10 barów

Homologacja C₁₂, C₃₂, C₄₂, C₅₂

Wyposażenie dodatkowe

Zestaw armatury podłączeniowej do kotła

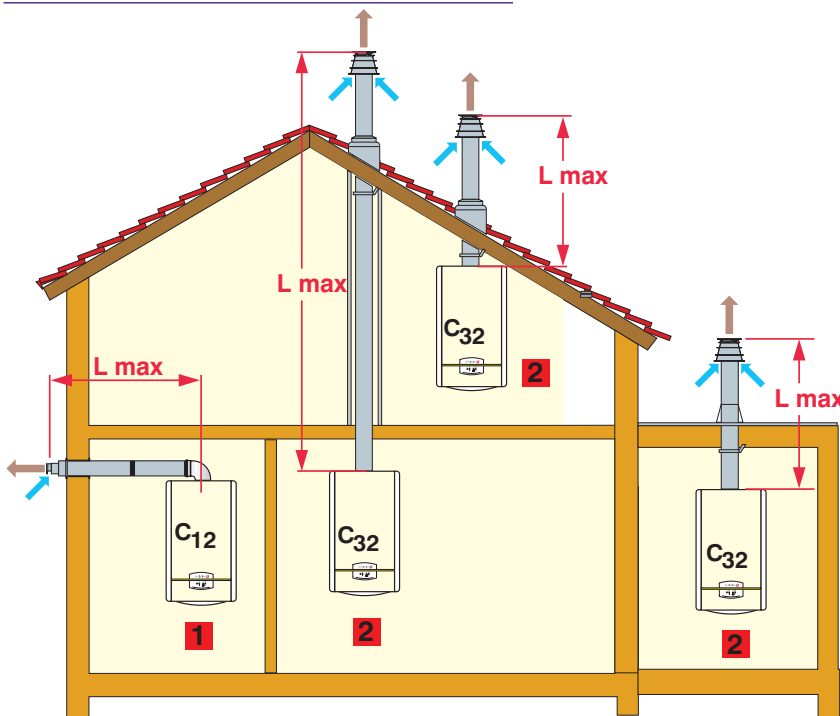
Termostat pokojowy nie programowany

Termostat pokojowy programowany (przewodowy)

Termostat pokojowy programowany (beprzewodowy)

HH3
AD140
AD137
AD200

ODPROWADZENIE SPALIN



1 Konfiguracja C₁₂ =

Podłączenie doprowadzenia powietrza /odprowadzenia spalin przy pomocy przewodu koncentrycznego do wylotu poziomego

$$L_{\max} = 3 \text{ m}$$

2 Konfiguracja C₃₂ =

Podłączenie doprowadzenia powietrza /odprowadzenia spalin przy pomocy przewodu koncentrycznego do wylotu pionowego (wylot dachowy)

$$L_{\max} = 8 \text{ m}$$

Podłączenie doprowadzenia powietrza /odprowadzenia spalin w kotle WHE jest podobne, jak w kotle CITY, tak więc akcesoria systemu kominowego należy zamawiać tak jak dla kotła CITY

De Dietrich 

De Dietrich Technika Grzewcza Sp. z o.o. – ul. Mydlana 1, 51-502 Wrocław
sekretariat tel.: +48 71 3450051; fax: +48 71 3450064
dział sprzedaży tel.: +48 71 3450052 do 55, 3450069, fax: +48 71 3450065
serwis techniczny tel.: +48 71 3450056, 3450057
dział produktu tel.: +48 71 3450058
dział szkoleń tel.: +48 71 3450062, 3450063
księgowość tel.: +48 71 3450073
e-mail: biuro@dedietrich.com.pl • www.dedietrich.com.pl

magazyn centralny: tel.: +48 67 2542200; fax: +48 67 2542220